

WESTEN

The smart choice for your home comfort.



quasar D

КАТАЛОГ

- Февраль 2011 -

КАТАЛОГ ЗАПАСНЫХ ЧАСТЕЙ

Поз. (Позиция)	Идентификационный номер детали, который используется на рисунке котла.
Наименование	Краткое описание детали
Код	Код детали, применяемый на Baxi SpA
Tab XX	XX является номером рисунка соответствующего котла
От номера	Буква (год) идентифицирующая начало производства детали (взята из номера котла); например, C005 : (C - обозначает десятилетие 2010-2019; первая цифра, после буквы определяет год в десятилетии 0 → 2010, 1→2011 и т.д.; вторая и третья цифры обозначает номер недели в году – 05 неделя.
До номера	Буква (год) идентифицирующая конец производства детали (взята из номера котла); например, B915 : (B - обозначает десятилетие 2000-2009; первая цифра, после буквы определяет год в десятилетии 8 → 2008, 9→2009; вторая и третья цифры обозначает номер недели в году – 15 неделя.
Синим курсивом	выделяется устаревшая деталь, которая уже не устанавливается (либо пока ещё устанавливается) на котлы и заменена более новой. Если клеточка пустая, деталь не изменялась и находится в использовании с начала производства котла
Взаимозаменяемость	Определяет взаимозаменяемость между новой деталью и старой. YES (ДА) – детали взаимозаменяемы NO (НЕТ) – детали НЕ взаимозаменяемы Если в ячейке «До» старой детали указано Нет, а в ячейке «От номера» новой детали указано «Да» - то это значит, что новую деталь можно устанавливать вместо старой.

Серия котла	Номер котла	Модель	Номер таблицы	Особенности
BYH442243970	выпуск до номера C007...	QUASAR D 24	Tab 378	Применялась плата 5702470 и газовый клапан 5653610 или 5665220
BYH446243970	выпуск до номера C005...	QUASAR D 24F	Tab 377	Применялась плата 5702470 и газовый клапан 5653610 или 5665220 теплообменник «small» 225 мм
BYH442243971	начиная от номера C008... до номера C107...	QUASAR D 24	Tab 396	<i>Применялась плата 5705240</i> и газовый клапан 5702340
BYH446243971	начиная от номера C006... до номера C107...	QUASAR D 24F	Tab 395	<i>Применялась плата 5705240</i> и газовый клапан 5702340 теплообменник «small» 225 мм
BYH442243971	начиная от номера C108...	QUASAR D 24	Tab 396	Применяется плата 710591400 и газовый клапан 5702340
BYH446243971	начиная от номера C108...	QUASAR D 24F	Tab 395	Применяется плата 710648100 и газовый клапан 5702340 теплообменник «small» 225 мм

детали, отмеченные затемнением применяются в Pulsar D (Westen)

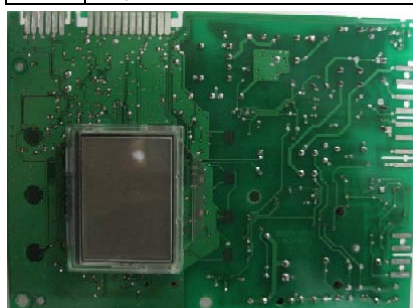
Примечание:

Уникальный номер котла и серия котла (баркод) дублируются в табличке на левой панели внутри котла. Используйте данные о серии котла для точного определения кода детали.

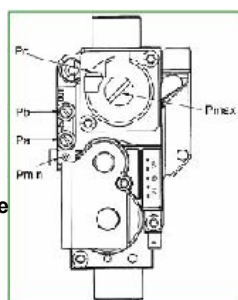
Поз	Quasar D (06.2011)	Код	ВУН442243970	ВУН446243970	ВУН442243971	ВУН446243971	До номера	От номера	взаимо- заменяемость
			24	24F	24	24F			
2	Левая панель в сборе ECO4 ATM.	5698660	x		x				
2	Левая панель в сборе ECO4 FF	5698680		x		x			
3	Правая панель в сборе ECO4 ATM.	5698650	x		x				
3	Правая панель в сборе ECO4 FF	5698670		x		x			
4	Передняя панель в сборе ECO4 ATM –	628830	x		x				
4	Передняя панель в сборе ECO4 WESTEN –	5117900		x		x			
5	верхняя крепежная рейка FF	5117420		x		x			
5	верхняя крепежная рейка ATM	5117460	x		x				
8	трубка пневмореле L=270	5408080		x		x			
9	ограничитель забора воздуха D60/43	5115860		x		x			
12	заглушка отверстия всасывания воздуха	5108690		x		x			
13	кольцевая прокладка	5407400		x		x			
17	устройство вытяжки ECO4	5214290		x		x			
18	устройство Вентури SINGLE TAP	5413850		x		x			
18	устройство Вентури	5407050		x		x			
21	прокладка бака	5402050	x	x	x	x			
22	вентилятор	5682150		x		x			
23	пневмореле 68 Па	628720		x		x			
24	трубка компенсации 4,5x8 L=170	5414320		x		x			
25	вытяжной колпак в сборе FF ECO4 225mm	5118150		x		x			
27	элемент камеры сгорания ECO4 ATM	5668290	x		x				
27	элемент камеры сгорания 225mm FF	5700480		x		x			
28	боковая термоизоляционная панель	5213210		x		x			
28	боковая термоизоляционная панель	5213220	x		x				
29	задняя термоизоляционная панель	5213280	x		x				
29	задняя термоизоляционная панель FF 225	5214630		x		x			
30	передняя термоизоляционная панель	5213380	x		x				
30	передняя термоизоляционная панель FF 225	5214680		x		x			
31	передняя крышка термоизоляционной панели	5114290	x		x				
31	передняя крышка терм панели ECO4 FF 225	5700540		x		x			
32	БИ-термальный теплообменник + прокладки OR	616170	x		x				
32	теплообменник «small» H2O/GAS 225mm VALMEX	5700520		x		x			
33	кольцевая прокладка 22 x 3	5403130	x	x	x	x			
34	крепежные клипсы теплообменника 4шт	5113650	x	2шт	x	2шт			
35	расширительный бак 6litr -CIMM-	5693900	x		x				
35	расширительный бак 6litr ZILMET	5695230		x		x			
36	1)шланг расширит. бака или 2)наполнения сист.	5698830	x	x	x	x			
37	изоляционная панель	5663830		x		x			
38	прокладка глазка контроля пламени	5401610		x		x			
39	стекло глазка контроля пламени	5203930		x		x			
40	рамка глазка контроля пламени	5115590		x		x			
41	горелка в сборе (13 ELEM.)	5663710	x		x				
41	горелка в сборе 11 ELEMENTS	5700530		x		x			
43	газ рампа с инжекторами 13HOLES/INJECT. d1,18	5698690	x		x				
43	газ рампа с инжекторами 11 HOLES/INJECT d.1,35	5700500		x		x			
44	комплект инжекторов 0,85 mm LPG G31	5210790		x		x			
44	комплект (11шт) инжекторов 1,35 mm G20	5214470		x		x			
44	комплект (13шт) инжекторов 0,74 mm L.P.G. G31	5666390	x		x				
44	комплект инжекторов для прир. газа 1,18 mm G20	5669460	x		x				
45	прокладка рампы подачи газа	5407940	x	x	x	x			

Поз	Quasar D (06.2011)	Код	ВУН442243970	ВУН446243970	ВУН442243971	ВУН446243971	До номера	От номера	взаимо- заменяемость
			24	24F	24	24F			
46	фланец с прокладкой рампы подачи газа в сборе	5657180	x	x	x	x			
47	прокладка рампы подачи газа	5407810		x		x			
49	колпачок фланца дымохода	5409520		x		x			
59	кабель электрода зажигания L=250 ECO4	8612400	x	x	x	x			
61	изоляционный колпачок электрода	5407830	x	x	x	x			
62	штуцер компенсационной трубки	5409570		x		x			
63	электрод зажигания и контроля пламени	8422570	x	x	x	x			
70	трубка насос/теплообменник атм котлы	5700340	x		x				
70	трубка насос/теплообменник FF котлы	5700550		x		x			
72	помпа односкоростная 5метров WILO	5698260	x	x	x	x			
73	автоматический развоздушиватель	710139500	x	x	x	x			
75	уплотнитель корпус - трубка	5404670		x		x			
80	входная Гидрогруппа /насос	5214590	x	x	x	x			
90	кран наполнения системы в сборе	5700370	x	x	x	x	C007		
90	кран наполнения системы в сборе	710224400	x	x	x	x		C008	да
91	кран слива	5652030	x	x	x	x			
92	гидравлический предохранительный клапан 3 бар	710071200	x	x	x	x			
98	бай-пасс	5214610	x	x	x	x			
99	крепёжные клипсы трубки байпаса и теплообменника	8380850	x	x	x	x			
100	кольцевая прокладка 13,94x2,62	5406630	x	x	x	x			
102	выходная группа отопления	5214600	x	x	x	x			
131	датчик температуры (NTC) (погружной (analog 820))	8435400	x		x				
131	датчик температуры (NTC) на трубку d.14 (накладной)	8435510		x		x			
132	прокладка датчика температуры (NTC)	5402830	x		x				
135	предельный термостат 105 C	9950760	x	x	x	x			
137	газовая трубка (атм котлы)	5214270	x						
137	газовая трубка (FF котлы)	5214280		x					
137	газовая трубка (атм котлы)	5702350			x				
137	газовая трубка (FF котлы)	5702360				x			
138	кольцевая прокладка 22,22x2,62	5402010	x	x	x	x			
139	патрубок на входе газового клапана	5206620	x	x					
140	газовый клапан SIGMA 845048	5653610	x	x					
140	газовый клапан (HONEYWELL VK4105M 5033)	5665220	x	x					
140	газовый клапан (HONEYWELL VK4105G M-M G3/4)	5702340			x	x			
147	соединительная панель ECO4	5693850	x	x	x	x			
151	кожух панели управления ECO4	5413650	x	x					
151	кожух панели управления MAINFOUR	5414290			x	x			
152	панель управления ECO4 WESTEN	5698980	x	x	x	x			
154	эл плата PCB GROUP HONEYWELL SM11460	5702470	x				C007		no
154	эл плата PCB GROUP HONEYWELL SM11460	5702470		x			C005		no
154	эл плата PCB GROUP HONEYWELL SM11463	5705240			x		C107	C008	no
154	эл плата PCB GROUP HONEYWELL SM11463	5705240				x	C107	C006	no
154	эл плата HONEYWELL SM11465 SwR 369B	710591400			X			C108	да
154	эл плата HONEYWELL SwR 369C теплообменник 225	710648100				X		C108	да
166	клеммник плата/предохранитель	5688430	x	x	x	x			
169	манометр d.40 XGR. BITRON	8922460	x	x	x	x			
174	блок 3 и 4 кнопки	628840	x	x	x	x			
182	входная трубка ГВС MAIN 4	5701380	x		x				
182	входная трубка ГВС MAIN 4 FF 225	5701390		x		x			
191	прокладка G1/2	5408970	x	x	x	x			
192	прокладка G3/4	5404650			x	x			

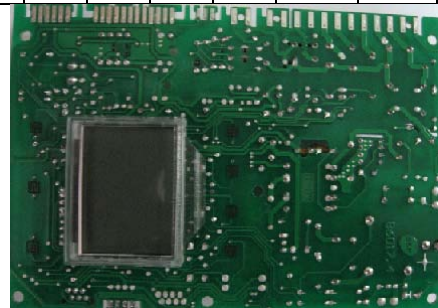
Поз	Quasar D (06.2011)	Код	ВУН442243970	ВУН446243970	ВУН442243971	ВУН446243971	До номера	От номера	взаимо- заменяемость
			24	24F	24	24F			
231	штуцер для анализа продуктов сгорания	5409480		x		x			
241	вытяжной колпак в сборе	5668420	x		x				
242	газовый термостат 70° С	616160	x		x				
259	БРЭНД - наклейка "QUASAR D WESTEN"	5700470	x	x	x	x			
305	площадка вентилятора 225	5118160		x		x			
310	ДАТЧИК ПРОТОКА ГВС QU	5667220	x	x					
310	ДАТЧИК ПРОТОКА ГВС QU	710228100			x	x			
340	датчик давления	9951690	x	x	x	x			
421	кольцевая прокладка 11,91 X 2,62 NBR	5408270	x	x	x	x			
425	прокладка вентилятора	5412270		x		x			
449	прокладка наполняющего шланга	5640030	x	x	x	x			
472	ВЫХОДНАЯ ТРУБА QU	5214580	x		x				
472	ВЫХОДНАЯ ТРУБА QU	5214670		x		x			
511	кольцевая прокладка 17,86 x 2,62	5404600	x	x	x	x			
528	датчик температуры NTC SENSOR D18-ITS2410201/0-	8435500		x		x			
600	клипса предохранительного клапана diameter 10	5118110	x	x	x	x			
683	уплотнитель корпус - трубка (типа № 75)	5408810		x		x			
684	трубка теплообменник/выход отопления FF 225	5214650		x		x			
684	трубка теплообменник/выход отопления	5700350	x		x				
686	бай-пасс вставка в сборе	5663020	x	x	x	x			
692	скоба крепления теплообменника	5114360	x		x				
693	защитная накладка панели управления	5117440	x		x				
764	клипса d.18 BITRON	5117870	x	x	x	x			
765	кольцевая прокладка 9,19X2,62 EPDM	710069700	x	x	x	x			
999	CABLE ROOM TH	8414540	x	x	x	x			
999	кабель питания	8414620	x	x	x	x			
999	проводка заземления	8419040	x	x	x	x			
999	жгут вентилятора ECO4	8513660		x		x			
999	жгут-насос/колодка12конт/газ.кл.Sit 5356610	8514030	x	x					
999	жгут-насос/колодка12конт/газ.кл.Honeywell	8514040	x	x					
999	жгут-реле давления/NTC-ГВС/модулятор/ уличный	8514050	x						
999	жгут-NTC-отопления/датчик тяги/термостат перегрева	8514060	x						
999	жгут-реле давления/NTC-ГВС/модулятор/ уличный	8514070		x					
999	жгут-NTC-отопления/пневмореле/термостат перегрева	8514080		x					
999	жгут-датчик протока/давления/NTC-ГВС/ уличный датчик	8514130				x			
999	жгут-NTC-отопления/датчик тяги/термостат перегрева	8514140				x			
999	жгут-плата-колодка/насос	8514150			x	x			
999	проводка газового клапана VK4105G	8514160			x	x			
999	жгут-датчик протока/давления/NTC-ГВС/ уличный датчик	8514170			x				
999	жгут-NTC-отопления/пневмореле/термостат перегрева	8514180			x				



Подключение
газового
клапана



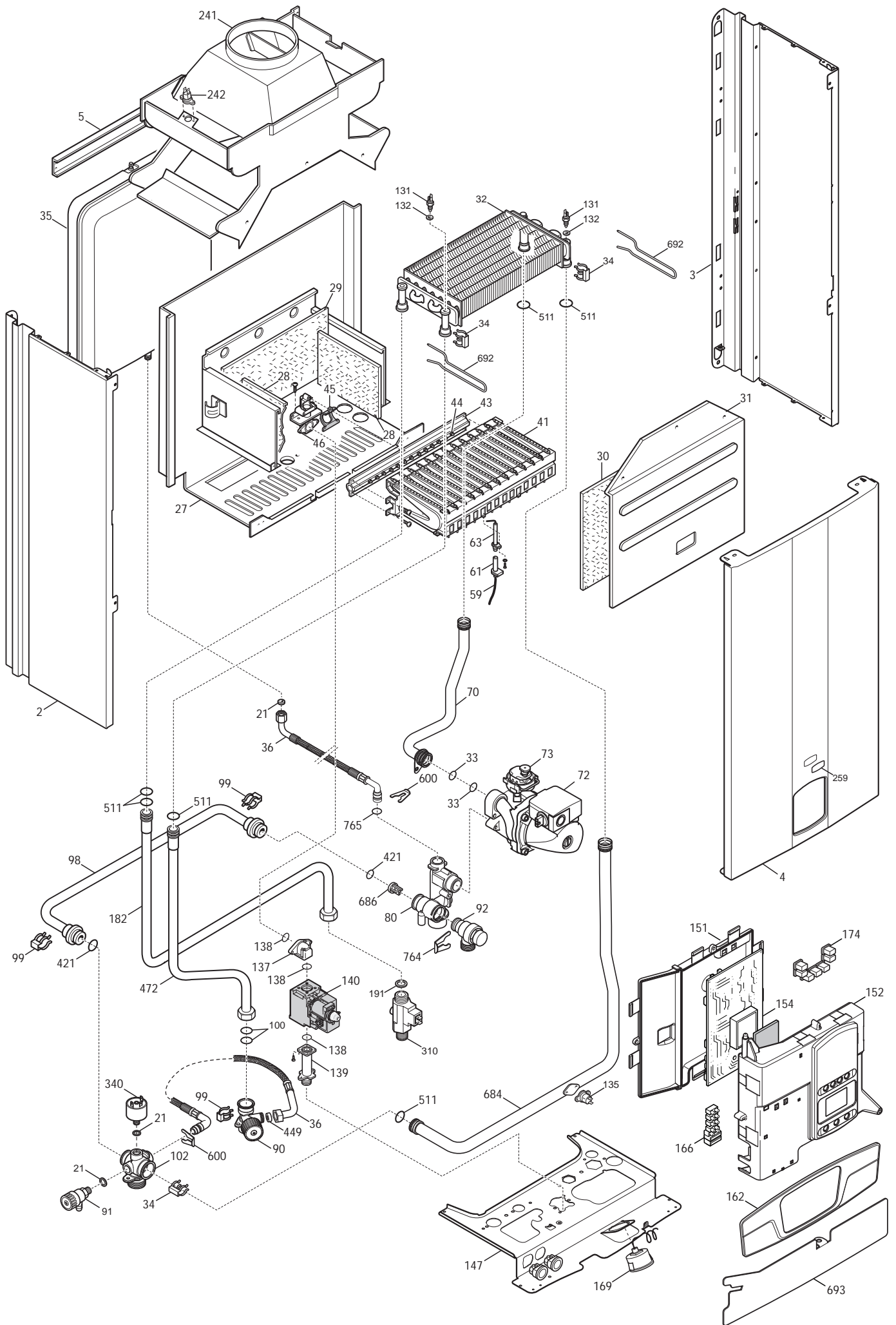
клапан 4105G код 5702340



плата код 5702470

Внешний вид плат код 5705240
код 710648100 и 710591400

Tab 378



Tab 396

