

# WESTEN

The smart choice for your home comfort



# QUASAR PLUS

## SPARE PARTS CATALOGUE

- February 2008 -

## КАК ЧИТАТЬ КАТАЛОГ ЗАПАСНЫХ ЧАСТЕЙ

В каталоге запасных частей находятся списки деталей котлов. Вот, что означают различные колонки:

- Поз. (Позиция)** Идентификационный номер детали, который используется на рисунке котла.
- Наименование** Краткое описание детали
- Код** Код детали, применяемый на Вахi SpA
- Tab XX** XX является номером рисунка соответствующего котла
- От номера** Буква (год) идентифицирующая начало производства детали (взята из номера котла).  
Например: **C005**:  
(С - обозначает десятилетие 2010-2019);  
первая цифра, после буквы определяет год в десятилетии 0 → 2010, 1→2011 и т.д.;  
вторая и третья цифры обозначает номер недели в году – 05 неделя.
- До номера** Буква (год) идентифицирующая конец производства детали (взята из номера котла);  
Например: **B915**:  
(В - обозначает десятилетие 2000-2009);  
первая цифра, после буквы определяет год в десятилетии – 8 → 2008, 9→2009;  
вторая и третья цифры обозначает номер недели в году – 15 неделя.
- Синим курсивом** Выделяется устаревшая деталь, которая уже не устанавливается (либо пока ещё устанавливается) на котлы и заменена более новой. При заказе следует указывать код новой детали.  
Если клеточка пустая, деталь не изменялась и находится в использовании с начала производства котла
- Взаимо-заменяемость** Определяет взаимозаменяемость между новой деталью и старой.  
**YES (ДА)** – детали взаимозаменяемы  
**NO (НЕТ)** – детали НЕ взаимозаменяемы

Серия котла	Модель	Номер таблицы
BYR432243970	QUASAR PLUS 24i	Tab 8
BYR436243970	QUASAR PLUS 24Fi	Tab 211

Затемнением указаны детали устанавливаемые в котлы Pulsar

Позиция	Наименование	Код	24i BYR432243970 Tab 8	23Fi BYR436243970 Tab 211	До	От номера	Взаимозам
2	левая панель	5677560	x				
2	левая панель FF	5677580		x			
3	правая панель	5677550	x				
3	правая панель FF	5677570		x			
4	передняя панель ECO3 2°EST.	5115640	x	x			
5	верхняя крепежная рейка	5113790	x	x			
8	трубка пневмореле L=270	5408080		x			
10	фланец дымоотводного устройства	5409450		x			
12	заглушка отв. всасывания воздуха	5108690		x			
13	кольцевая прокладка	5407400		x			
18	устройство Вентури (для вентилятора 5682150)	5407050		x			
21	прокладка расшир бак	5402050	x	x			
22	вентилятор (для Вентури 5407050)	5682150		x			
23	пневмореле (0,6 – 6 милибар, или 60-600 Па)	5663820		x			
24	трубка компенсации	5407930		x			
25	вытяжной колпак камеры сгорания	5113810		x			
27	каркас камеры сгорания	5668290	x				
27	каркас камеры сгорания	5685090		x			
28	боковая термоизоляционная панель	5213210		x			
28	боковая термоизоляционная панель	5213220	x				
29	задняя термоизоляционная панель	5213280	x	x			
30	передняя термоизоляционная панель	5213370		x			
30	передняя термоизоляционная панель	5213380	x				
31	передняя крышка термоизоляционной панели	5113820		x			
31	передняя крышка термоизоляционной панели	5114290	x				
32	би-термальный теплообменник с уплотн. кольцами	616170	x	x			
33	торроидальная прокладка 22 x 3	5403130	x	x			
34	крепежные клипсы теплообменника	5113650	x	x			
35	расширительный бак 8 литров	5663880		x			
35	расширительный бак 7 литров	5668370	x				
37	изоляционная панель	5663830		x			
38	прокладка глазка контроля пламени	5401610		x			
39	стекло глазка контроля пламени	5203930		x			
40	рамка глазка контроля пламени	5103360		x			
41	горелка в сборе 13 элементов	5663710	x	x			
43	рампа подачи газа с инжекторами 1,28	612960		x			
43	рампа подачи газа с инжекторами 1,18	615260	x				
44	комплект инж-в сжиж. G31 газа d0,74 - 13шт	5666390	x	x			
44	комплект инж-в прир G20 газа d1,28 - 13шт	5666400		x			
44	комплект инж-в прир G20 газа d1,18 - 13шт	5669460	x				

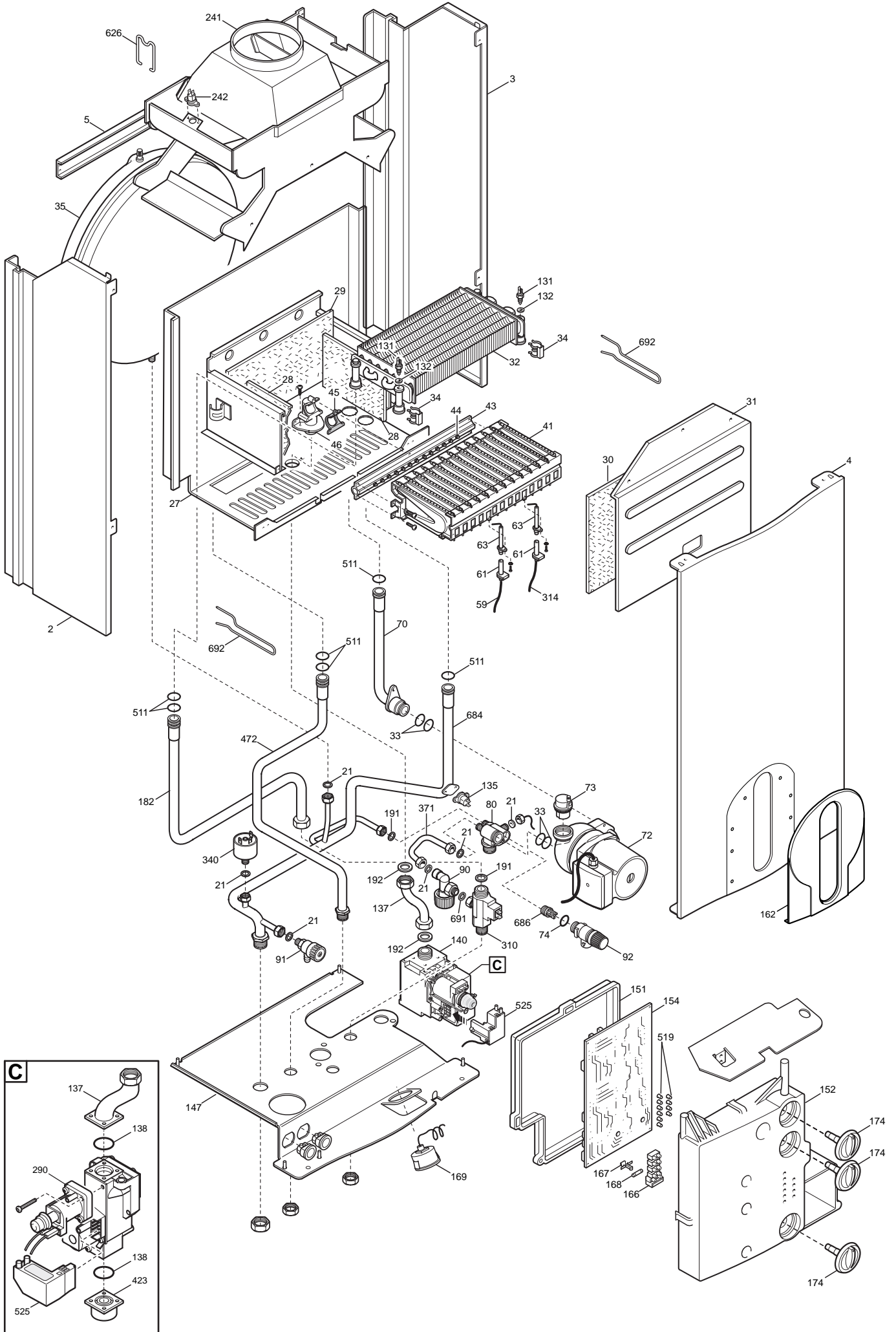
# QUASAR PLUS

Позиция	Наименование	Код	24i BYR432243970 Tab 8	23Fi BYR436243970 Tab 211	Дю	От номера	Взаимозам
45	прокладка рампы подачи газа	5407940	X	X			
46	фланец с прокладкой рампы подачи газа в сборе	607990	X	X			
47	прокладка рампы подачи газа	5404760		X			
49	колпачок фланца дымохода	5409520		X			
59	кабель электрода зажигания	8419050	X	X			
61	изоляционный колпачок электрода	5407830	X	X			
62	штуцер компенсационной трубки	5409570		X			
63	электрод зажигания (или контроля пламени)	8422570	X	X			
70	трубка соединительная в сборе	5663730		X			
70	трубка соединительная в сборе	5668320	X				
72	насос UP 15.50 AO - GRUNDFOS	5655200	X	X			
73	автоматический воздухоотводчик	607290	X	X			
74	тороидальная прокладка 14x1,78	5406360	X	X			
80	входная гидрогруппа	5212240	X	X			
90	кран наполнения системы в сборе	5667980	X	X			
91	кран слива	5652030	X	X			
92	гидравлический предохранит клапан 3 бар	9951170	X	X			
131	датчик температуры (NTC) (погружной)	8434820	X	X			
132	прокладка датчика температуры (NTC)	5402830	X	X			
135	предельный термостат 105 C	9950760	X	X			
137	трубка (газ клапан/рампа) HON. MAIN FF	5669650		X			
137	трубка (газ клапан/рампа) HON. MAIN ATM	5670420	X				
138	тороидальная прокладка 22,22x2,62	5402010	X	X			
140	газовый клапан (SIT 845063 SIGMA)	5658830	X	X			
140	газовый клапан (HONEYWELL VK4105M5033)	5665220	X	X			
147	соединительная панель	5668500	X	X			
151	кожух электрической коробки	5409550	X	X			
152	панель управления	5665110	X	X			
154	Электронная плата PCB HONEYWELL	5685480	X	X			
162	крышка панели управления QUASAR PLUS	5691510	X	X			
166	блок клеммной коробки	8421590	X	X			
167	держатель плавкого предохранителя	5405340	X	X			
168	плавкий предохранитель (2 А- 250 В)	9950580	X	X			
169	манометр D.40	9951650	X	X			
174	ручка управления	5409750	X	X			
182	трубка подачи холодной воды	5668330	X	X			
191	прокладка G1/2	5408970	X	X			
192	прокладка G. 3/4 17x24x2	5404650	X	X			
231	штуцер для анализа продуктов сгорания	5409480		X			
241	вытяжной колпак в сборе	5668420	X				
242	предохр. термостат отх. газов 70 C (датчик тяги)	600870	X				
290	модулятор в сборе VK4105M	5665230	X	X			
310	ГВС датчик протока (BITRON)	5663770	X	X			

# QUASAR PLUS

Позиция	Наименование	Код	24i BYR432243970 Tab 8	23Fi BYR436243970 Tab 211	Дю	От номера	Взаимозам
314	кабель датчика пламени	<b>8418870</b>	x	x			
340	реле давления	<b>9951690</b>	x	x			
371	дренажная трубка	5667990	x	x			
423	подсоединительный патрубок (газ. клапан HONEYWELL)	<b>5210410</b>	x	x			
472	ГВС выходная трубка	5663760		x			
472	ГВС выходная трубка	5668350	x				
511	кольцевая прокладка 17,86x2,62	<b>5404600</b>	x	x			
519	вставка неоновое стекло	5407780	x	x			
525	устройство зажигания (для газ.клапана SIT)	8419060	x	x			
525	устройство зажигания (для газ HONEYWELL)	8510910	x	x			
626	зажим предохранит термостата газоотвода	5114370	x				
683	прокладка (труба/герметичная камера)	5408810		x			
684	трубопровод бай-пасс/теплообменник/подвод	5663740		x			
684	трубопровод бай-пасс/теплообменник/подвод	5668340	x				
686	BY-PASS PLUG ASSEMBLY	5663020	x	x			
691	прокладка 9X4X3	5410320	x	x			
692	клипсы теплообменника	<b>5114360</b>	x				
693	защитная накладка панели управления	<b>5114350</b>	x				
999	проводка: кабель питания	<b>8414620</b>	x	x			
999	проводка заземления	<b>8419080</b>	x	x			
999	проводка высоковольтная насос, вентилятор	8510340		x			
999	низковольтная проводка датчиков и модулятора	8510350		x			
999	проводка высоковольтная насос, вентилятор	8510740	x				
999	низковольтная проводка датчиков и модулятора	8510750	x				
999	проводка высоковольтная насос, вентилятор	8510760	x				

# Tab 8



# Tab 211

